

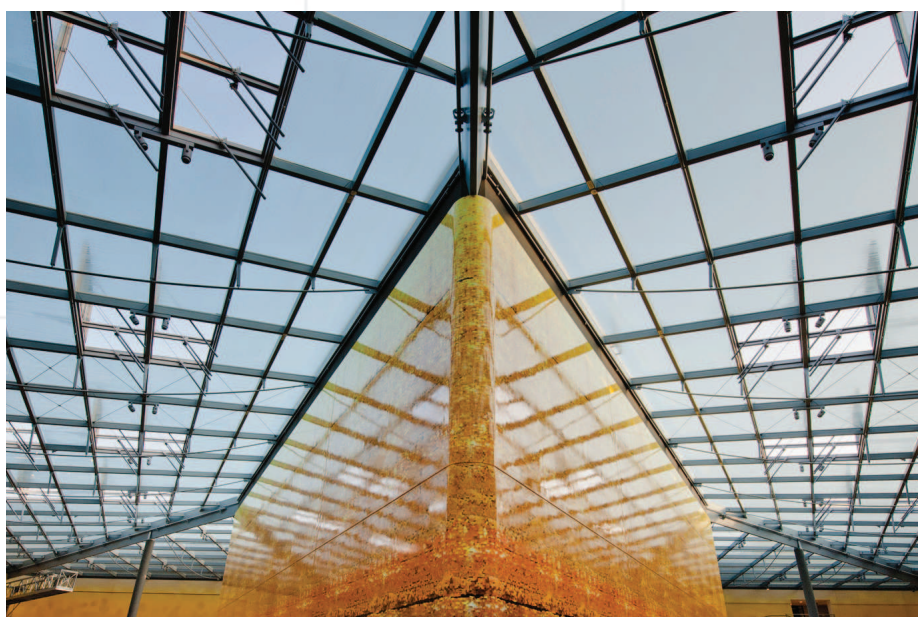
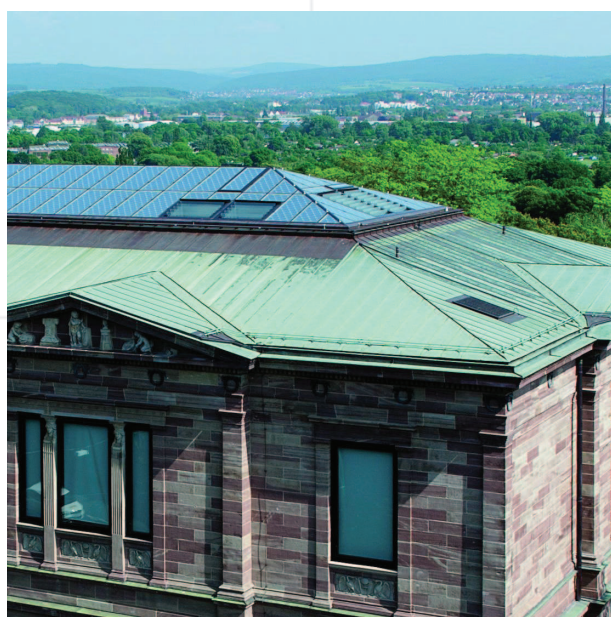
EPD Glasarchitektur

Kurzfassung

Environmental Product Declaration
nach DIN ISO 14025 und EN 15804

CI-System Glasarchitektur PR60 und Rauchlift M (Firmen-EPD)

LAMILUX Heinrich Strunz GmbH



Deklarationsnummer
EPD-GA-11.2



Umweltproduktdeklaration nach ISO 14025 und EN 15804 Glasarchitektur PR60 und Rauchlift M



Kurzfassung (Teil 1 von 2)

Programm- betreiber	ift Rosenheim GmbH Theodor-Gietl-Strasse 7-9 83026 Rosenheim		Ökobilanzierer	brands & values GmbH Karl-Ferdinand- Braun Str.2 28359 Bremen	
Deklarationsinhaber	LAMILUX Heinrich Strunz GmbH Zehstraße 2 D-95111 Rehau				

Ergebnisse der Ökobilanz pro m ² Glasarchitektur PR60		Herstellungs- phase	Errichtungsphase		Nutzungsphase			
		A1 – A3	A4	A5	B1	B2	B3	B4
Primärenergie nicht regenerativ (PE _{n reg}) in MJ		4.470,00	32,70	-371,00	-	0,64	144,00	-
Primärenergie regenerativ (PE _{reg}) in MJ		1.560,00	1,93	0,82	-	0,03	2,84	-
Treibhauspotenzial (GWP 100) in kg CO ₂ -Äqv.		259,00	2,38	57,70	-	0,11	8,62	-
Ozonabbaupotenzial (ODP) in kg R11-Äqv.		2,50E-06	4,97E-11	3,84E-10	-	2,42E-11	1,69E-07	-
Versauerungspotenzial (AP) in kg SO ₂ -Äqv.		1,89	0,01	-0,02	-	1,59E-04	0,01	-
Eutrophierungspotenzial (EP) in kg PO ₄ ³⁻ -Äqv.		0,14	2,68E-03	-5,18E-04	-	1,38E-04	1,73E-03	-
Photochem. Oxidantienbildungspotenzial (POCP) in kg C ₂ H ₄ -Äqv.		0,11	-3,82E-03	-3,22E-04	-	2,12E-05	3,20E-03	-
Abiotischer Ressourcenverbrauch elements (ADP _{el.}) in kg Sb-Äqv.		2,36E-03	1,10E-07	-4,11E-07	-	3,53E-08	1,12E-04	-
Abiotischer Ressourcenverbrauch fossil (ADP _{fos}) in MJ		4.470,00	32,70	-371,00	-	0,64	144,00	-
Wasserverbrauch in m ³		868,00	0,15	0,85	-	0,05	4,49	-

Die mit [-] gekennzeichneten Werte können nicht ausgewiesen werden, sind nicht vorhanden bzw. marginal. Nicht relevante Module sind im Anhang der Langfassung beschrieben

Prof. Ulrich Sieberath Institutsleiter	Dr.-Ing. Carolin Roth Externe Prüferin

Umweltproduktdeklaration nach ISO 14025 und EN 15804 Glasarchitektur PR60 und Rauchlift M

Kurzfassung (Teil 1 von 2)



Deklarationsnummer	EPD-GA-11.2
Bezeichnung des deklarierten Produktes	LAMILUX CI-System Glasarchitektur PR60, LAMILUX CI-System Rauchlift M
Anwendungsbereich	Tageslichtsysteme zur Erhöhung des Tageslichteinfalls und zur natürlichen Be- und Entlüftung

Grundlagen

- EN ISO 14025:2011
- EN 15804:2012

Allgemeiner Leitfaden zur Erstellung von Typ III Umweltproduktdeklarationen

Die Deklaration beruht auf dem PCR Dokument „Fassaden und Glasdächer“ PCR-FA-2.0 : 2013

Gültigkeit

Diese verifizierte Umweltproduktdeklaration gilt ausschließlich für die genannten Produkte und hat eine Gültigkeit von 5 Jahren vom Erstellungsdatum an. Der Deklarationsinhaber haftet vollumfänglich für die zugrundeliegenden Angaben und Nachweise.

Veröffentlichungsdatum:
30. September 2013

Nächste Revision:
30. September 2018

Rahmen der Ökobilanz

Die Ökobilanz wurde gemäß DIN EN ISO 14040 und DIN EN ISO 14044 erstellt. Als Datenbasis wurden die erhobenen Daten des Produktionswerks der Fa. Lamilux herangezogen sowie generische Daten der Datenbank „GaBi 6“. Die Ökobilanz wurde über den Lebenszyklus „cradle to grave“ unter zusätzlicher Berücksichtigung sämtlicher Vorketten wie bspw. Rohstoffgewinnung berechnet.

Veröffentlichungshinweise

Es gelten die „Bedingungen und Hinweise zur Verwendung von ift Prüfdokumentationen

Nutzungsphase			Entsorgungsphase				Recyclingpotenzial
B5	B6	B7	C1	C2	C3	C4	D
-	-	-	-	5,79	53,20	1,37	-2.640,00
-	-	-	-	0,27	3,80	0,09	-729,00
-	-	-	-	0,42	9,89	0,13	-213,00
-	-	-	-	7,84E-12	1,80E-07	6,64E-11	-3,19E-07
-	-	-	-	2,43E-03	0,02	4,98E-04	-1,39
-	-	-	-	5,86E-04	8,86E-03	1,51E-04	-0,09
-	-	-	-	-9,43E-04	1,17E-03	6,48E-05	-0,07
-	-	-	-	1,70E-08	7,06E-06	2,93E-08	-8,23E-04
-	-	-	-	5,79	53,10	1,37	-2.640,00
-	-	-	-	0,02	19,20	0,06	-745,00

Die Tabelle stellt einen Auszug der Umweltwirkungen dar. Alle nach EN 15804 geforderten Werte sind in der Langfassung zu finden

Umweltproduktdeklaration nach ISO 14025 und EN 15804 Glasarchitektur PR60 und Rauchlift M



Kurzfassung (Teil 2 von 2)

Programmbetreiber	ift Rosenheim GmbH Theodor-Gietl-Strasse 7-9 83026 Rosenheim		Ökobilanzierer	brands & values GmbH Karl-Ferdinand-Braun Str.2 28359 Bremen	
Deklarationsinhaber	LAMILUX Heinrich Strunz GmbH Zehstraße 2 D-95111 Rehau				

Ergebnisse der Ökobilanz pro m ² Rauchlift M		Herstellungsphase	Errichtungsphase		Nutzungsphase			
		A1 – A3	A4	A5	B1	B2	B3	B4
Primärenergie nicht regenerativ (PE _{n reg}) in MJ		3.500,00	18,00	-	-	26,44	144,00	-
Primärenergie regenerativ (PE _{reg}) in MJ		699,00	1,07	-	-	0,21	2,84	-
Treibhauspotenzial (GWP 100) in kg CO ₂ -Äqv.		283,00	1,31	-	-	0,63	8,62	-
Ozonabbaupotenzial (ODP) in kg R11-Äqv.		2,11E-06	2,74E-11	-	-	6,34E-11	1,69E-07	-
Versauerungspotenzial (AP) in kg SO ₂ -Äqv.		1,42	6,09E-03	-	-	2,07E-03	0,01	-
Eutrophierungspotenzial (EP) in kg PO ₄ ³⁻ -Äqv.		0,12	1,48E-03	-	-	2,40E-04	1,73E-03	-
Photochem. Oxidantienbildungspotenzial (POCP) in kg C ₂ H ₄ -Äqv.		0,09	-2,11E-03	-	-	2,45E-04	3,20E-03	-
Abiotischer Ressourcenverbrauch elements (ADP _{el.}) in kg Sb-Äqv.		1,51E-03	6,06E-08	-	-	1,03E-07	1,12E-04	-
Abiotischer Ressourcenverbrauch fossil (ADP _{fos}) in MJ		3.500,00	18,00	-	-	26,44	144,00	-
Wasserverbrauch in m ³		729,00	0,08	-	-	0,23	4,49	-

Die mit [-] gekennzeichneten Werte können nicht ausgewiesen werden, sind nicht vorhanden bzw. marginal. Nicht relevante Module sind im Anhang beschrieben

Prof. Ulrich Sieberath Institutsleiter	Dr.-Ing. Carolin Roth Externe Prüferin

Umweltproduktdeklaration nach ISO 14025 und EN 15804 Glasarchitektur PR60 und Rauchlift M



Kurzfassung (Teil 2 von 2)

Deklarationsnummer	EPD-GA-11.2
Bezeichnung des deklarierten Produktes	LAMILUX CI-System Glasarchitektur PR60, LAMILUX CI-System Rauchlift M
Anwendungsbereich	Tageslichtsysteme zur Erhöhung des Tageslichteinfalls und zur natürlichen Be- und Entlüftung

Grundlagen

- EN ISO 14025:2011
- EN 15804:2012

Allgemeiner Leitfaden zur Erstellung von Typ III Umweltproduktdeklarationen

Die Deklaration beruht auf dem PCR Dokument „Fassaden und Glasdächer“ PCR-FA-2.0 : 2013

Gültigkeit

Diese verifizierte Umweltproduktdeklaration gilt ausschließlich für die genannten Produkte und hat eine Gültigkeit von 5 Jahren vom Erstellungsdatum an. Der Deklarationsinhaber haftet vollumfänglich für die zugrundeliegenden Angaben und Nachweise.

Veröffentlichungsdatum:
30. September 2013

Nächste Revision:
30. September 2018

Rahmen der Ökobilanz

Die Ökobilanz wurde gemäß DIN EN ISO 14040 und DIN EN ISO 14044 erstellt. Als Datenbasis wurden die erhobenen Daten des Produktionswerks der Fa. Lamilux herangezogen sowie generische Daten der Datenbank „GaBi 6“. Die Ökobilanz wurde über den Lebenszyklus „cradle to grave“ unter zusätzlicher Berücksichtigung sämtlicher Vorketten wie bspw. Rohstoffgewinnung berechnet.

Veröffentlichungshinweise

Es gelten die „Bedingungen und Hinweise zur Verwendung von ift Prüfdokumentationen

Nutzungsphase			Entsorgungsphase				Recyclingpotenzial
B5	B6	B7	C1	C2	C3	C4	D
-	-	-	-	1,83	45,20	1,06	-2.390,00
-	-	-	-	0,11	3,31	0,07	-660,00
-	-	-	-	0,13	4,80	0,10	-194,00
-	-	-	-	2,79E-12	1,59E-07	5,39E-11	-3,01E-07
-	-	-	-	6,07E-04	0,01	4,19E-04	-1,27
-	-	-	-	1,47E-04	7,87E-03	8,67E-05	-0,08
-	-	-	-	-2,09E-04	9,84E-04	5,32E-05	-0,07
-	-	-	-	6,16E-09	7,25E-06	2,42E-08	-1,02E-03
-	-	-	-	1,83	45,20	1,06	-2.390,00
-	-	-	-	8,15E-03	17,20	0,05	-674,00

Die Tabelle stellt einen Auszug der Umweltwirkungen dar. Alle nach EN 15804 geforderten Werte sind in der Langfassung zu finden



ift Rosenheim GmbH
Theodor-Gietl-Straße 7-9
83026 Rosenheim
Telefon: +49 (0) 80 31 / 261-0
Telefax: +49 (0) 80 31 / 261-290
E-Mail: info@ift-rosenheim.de
www.ift-rosenheim.de